



Jofam Sàrl

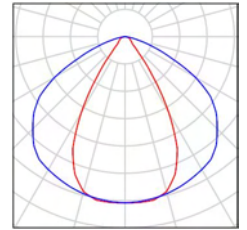
Chemin du Carroz d'Amont 2  
CH-1264 St-Cergue

Editeur (trice) Phillip Jones  
Téléphone +41 79 919 36 57  
Fax  
Email phillip.jones@jofam-sarl.ch

## Pièce 1 / Liste des luminaires

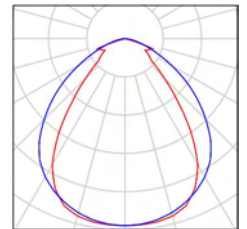
18 qté. LHB03-180 5000K Ra70 60120DEG L00302  
(Type 1)  
Article n°:  
Flux lumineux (Luminaire): 24560 lm  
Flux lumineux (Lampes): 24542 lm  
Puissance par luminaire: 175.2 W  
Classification des luminaires par UTE: 1.00B  
CIE Flux Code: 71 93 99 100 100  
Composants: 1 x Défini par l'utilisateur (Facteur de correction 1.000, 140 lm/W).

Les illustrations des différents luminaires se trouvent dans notre catalogue.



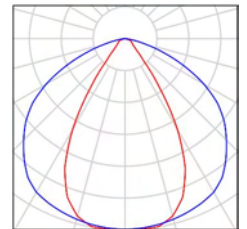
24 qté. LHB03-180 5000K Ra70 80100DEG L00303  
(Type 1)  
Article n°:  
Flux lumineux (Luminaire): 23271 lm  
Flux lumineux (Lampes): 23212 lm  
Puissance par luminaire: 175.4 W  
Classification des luminaires par UTE: 1.00C  
CIE Flux Code: 63 90 99 100 100  
Composants: 1 x Défini par l'utilisateur (Facteur de correction 1.000, 130 lm/W).

Les illustrations des différents luminaires se trouvent dans notre catalogue.



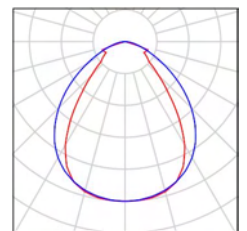
18 qté. LHB03-300 5000K Ra70 60120DEG L00302  
Article n°:  
Flux lumineux (Luminaire): 37099 lm  
Flux lumineux (Lampes): 37068 lm  
Puissance par luminaire: 305.8 W  
Classification des luminaires par UTE: 1.00B  
CIE Flux Code: 71 93 99 100 100  
Composants: 1 x 5000K Ra70 (Facteur de correction 1.000).

Les illustrations des différents luminaires se trouvent dans notre catalogue.



24 qté. LHB03-300 5000K Ra70 80100DEG L00302  
Article n°:  
Flux lumineux (Luminaire): 33743 lm  
Flux lumineux (Lampes): 33658 lm  
Puissance par luminaire: 302.9 W  
Classification des luminaires par UTE: 1.00C  
CIE Flux Code: 63 90 99 100 100  
Composants: 1 x 5000K Ra70 (Facteur de correction 1.000).

Les illustrations des différents luminaires se trouvent dans notre catalogue.



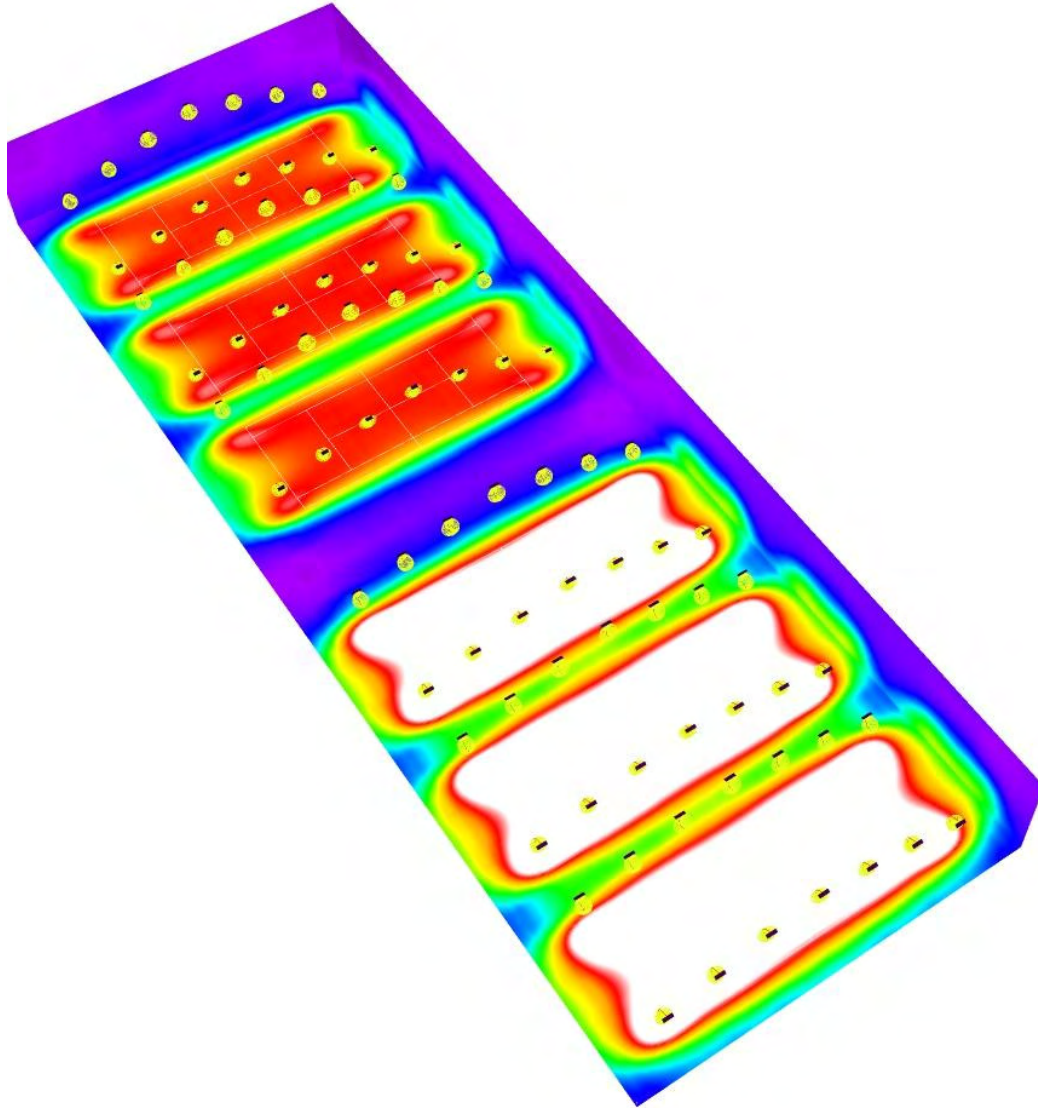


Jofam Sàrl

Chemin du Carroz d'Amont 2  
CH-1264 St-Cergue

Editeur (trice) Phillip Jones  
Téléphone +41 79 919 36 57  
Fax  
Email phillip.jones@jofam-sarl.ch

## Pièce 1 / Rendu fausses couleurs



0 100 200 300 400 500 600 700 800

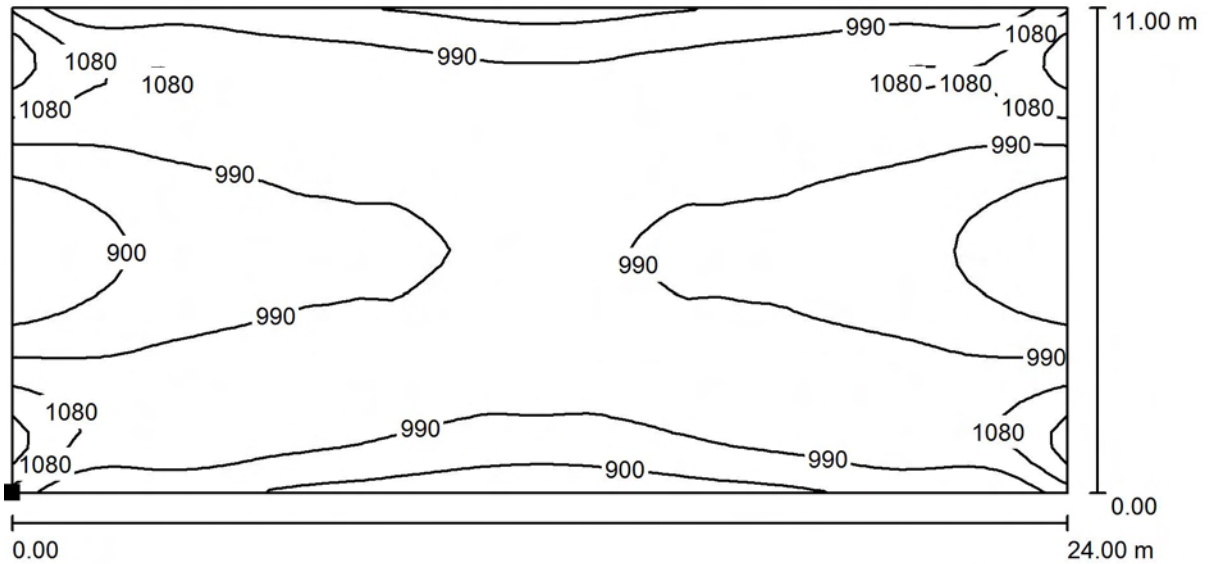
lx



Jofam Sàrl  
 Chemin du Carroz d'Amont 2  
 CH-1264 St-Cergue

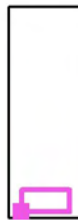
Editeur (trice) Phillip Jones  
 Téléphone +41 79 919 36 57  
 Fax  
 Email phillip.jones@jofam-sarl.ch

**Pièce 1 / Surface de calcul 1 / Courbes isophotes (E, perpendiculaire)**



Valeurs en Lux, Echelle 1 : 172

Position de la surface dans la pièce:  
 Point marqué:  
 (6.200 m, 3.000 m, 1.000 m)



Trame: 64 x 32 Points

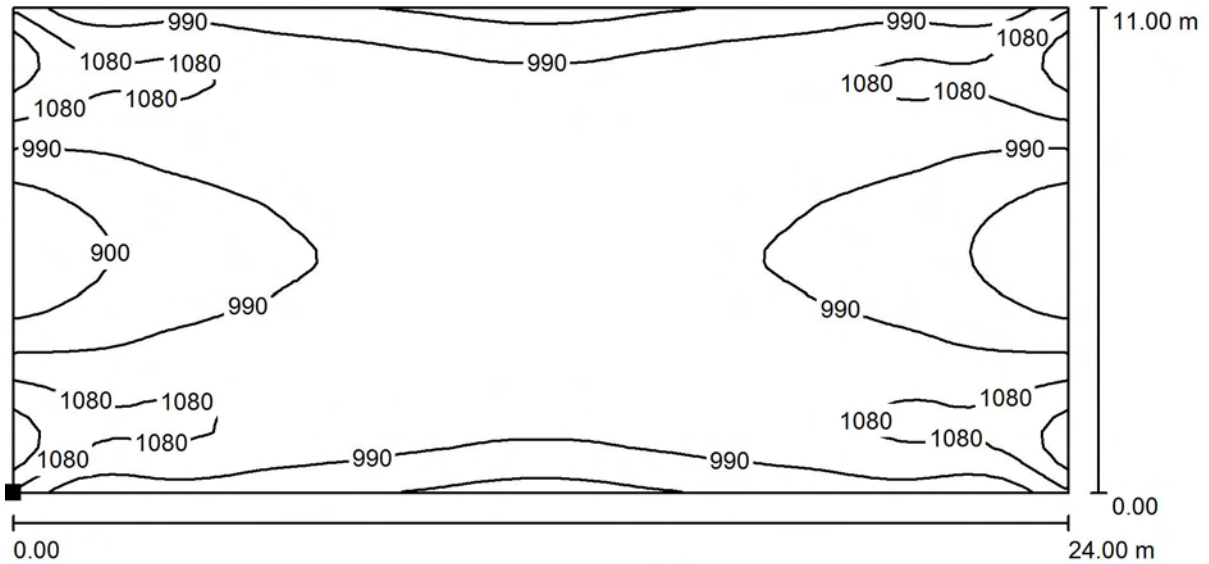
$E_{moy}$ [lx]	$E_{min}$ [lx]	$E_{max}$ [lx]	$E_{min} / E_{moy}$	$E_{min} / E_{max}$
994	813	1229	0.819	0.662



Jofam Sàrl  
 Chemin du Carroz d'Amont 2  
 CH-1264 St-Cergue

Editeur (trice) Phillip Jones  
 Téléphone +41 79 919 36 57  
 Fax  
 Email phillip.jones@jofam-sarl.ch

**Pièce 1 / Surface de calcul 2 / Courbes isophotes (E, perpendiculaire)**



Valeurs en Lux, Echelle 1 : 172

Position de la surface dans la pièce:  
 Point marqué:  
 (6.200 m, 19.400 m, 1.000 m)



Trame: 64 x 32 Points

$E_{moy}$  [lx]  
 1007

$E_{min}$  [lx]  
 824

$E_{max}$  [lx]  
 1236

$E_{min} / E_{moy}$   
 0.818

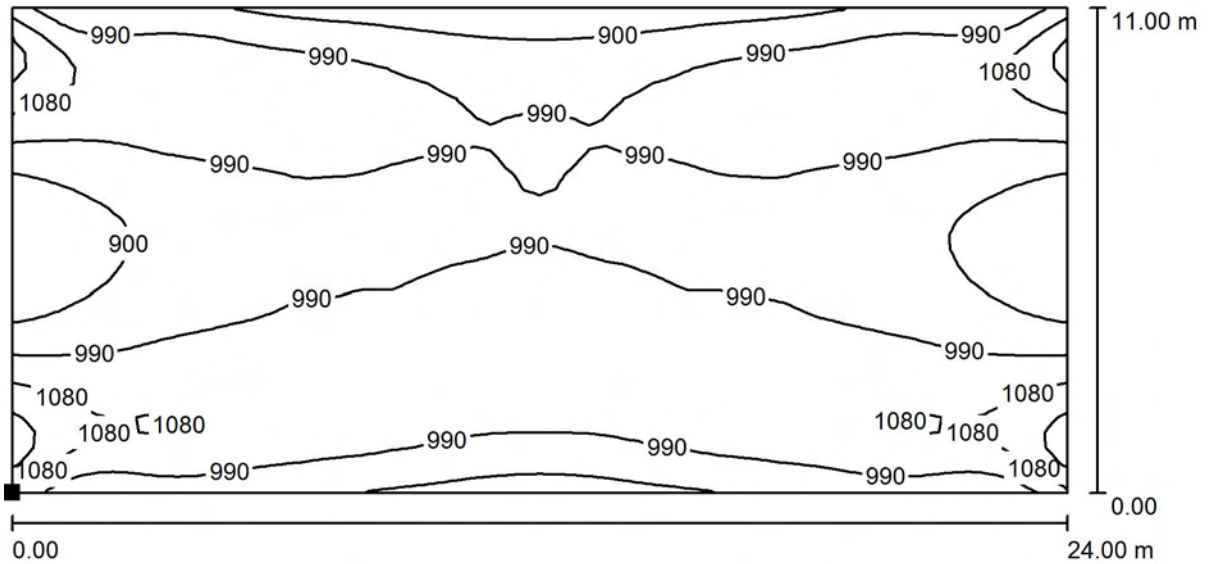
$E_{min} / E_{max}$   
 0.667



Jofam Sàrl  
 Chemin du Carroz d'Amont 2  
 CH-1264 St-Cergue

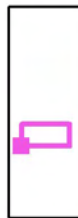
Editeur (trice) Phillip Jones  
 Téléphone +41 79 919 36 57  
 Fax  
 Email phillip.jones@jofam-sarl.ch

**Pièce 1 / Surface de calcul 3 / Courbes isophotes (E, perpendiculaire)**



Valeurs en Lux, Echelle 1 : 172

Position de la surface dans la pièce:  
 Point marqué:  
 (6.200 m, 35.800 m, 1.000 m)



Trame: 64 x 32 Points

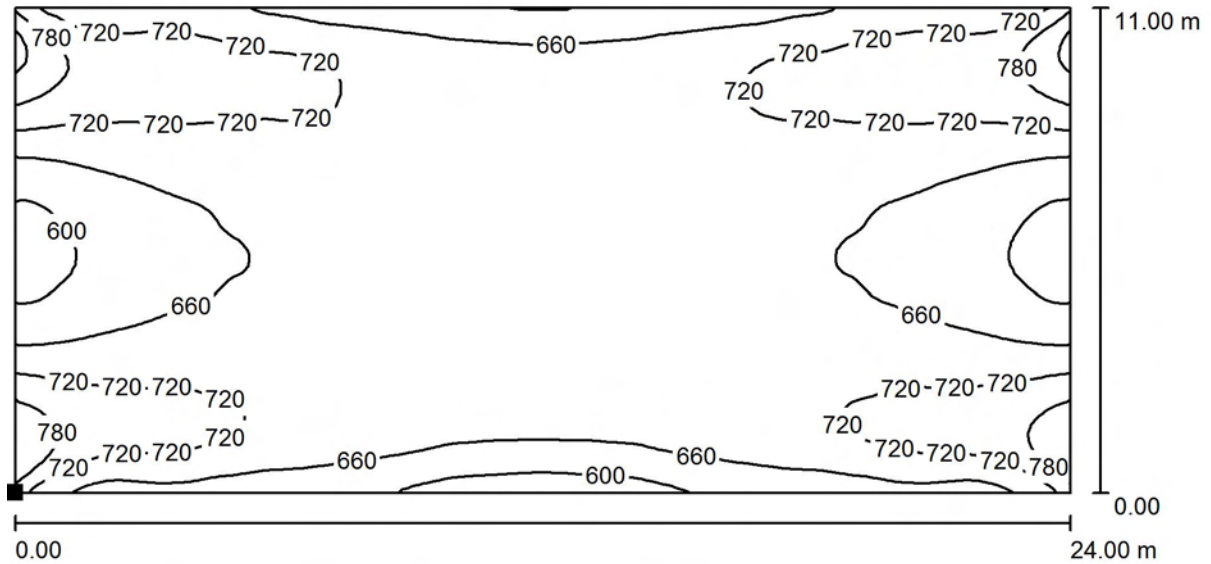
$E_{moy}$ [lx]	$E_{min}$ [lx]	$E_{max}$ [lx]	$E_{min} / E_{moy}$	$E_{min} / E_{max}$
989	808	1227	0.817	0.659



Jofam Sàrl  
 Chemin du Carroz d'Amont 2  
 CH-1264 St-Cergue

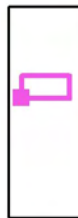
Editeur (trice) Phillip Jones  
 Téléphone +41 79 919 36 57  
 Fax  
 Email phillip.jones@jofam-sarl.ch

**Pièce 1 / Surface de calcul 4 / Courbes isophotes (E, perpendiculaire)**



Valeurs en Lux, Echelle 1 : 172

Position de la surface dans la pièce:  
 Point marqué:  
 (6.200 m, 59.900 m, 1.000 m)



Trame: 128 x 64 Points

$E_{moy}$  [lx]  
687

$E_{min}$  [lx]  
567

$E_{max}$  [lx]  
860

$E_{min} / E_{moy}$   
0.826

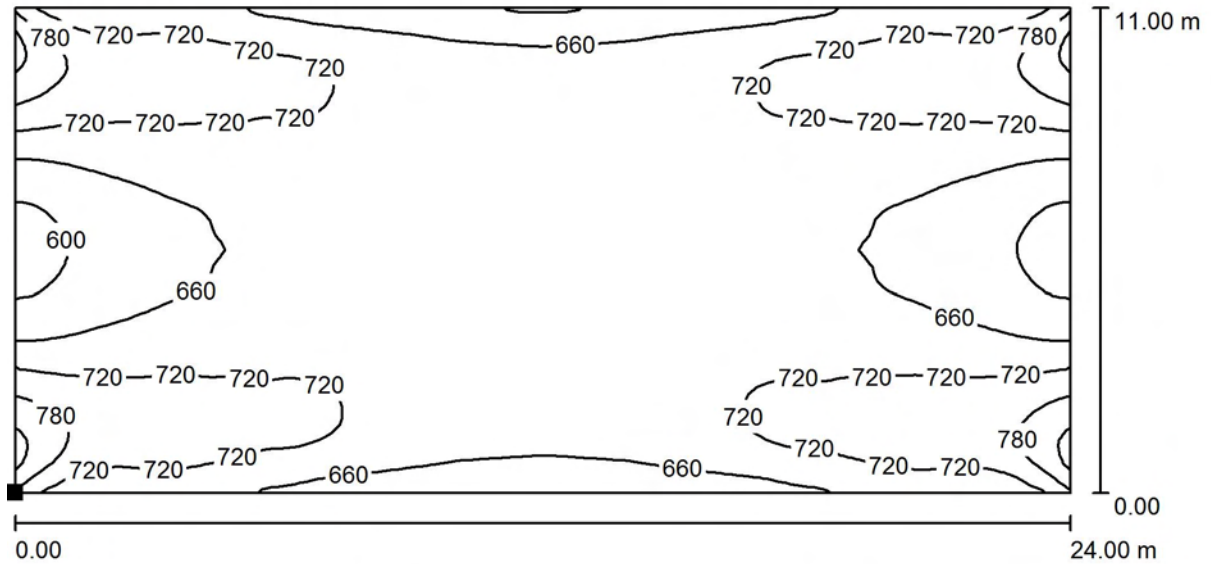
$E_{min} / E_{max}$   
0.660



Jofam Sàrl  
 Chemin du Carroz d'Amont 2  
 CH-1264 St-Cergue

Editeur (trice) Phillip Jones  
 Téléphone +41 79 919 36 57  
 Fax  
 Email phillip.jones@jofam-sarl.ch

**Pièce 1 / Surface de calcul 5 / Courbes isophotes (E, perpendiculaire)**



Valeurs en Lux, Echelle 1 : 172

Position de la surface dans la pièce:  
 Point marqué:  
 (6.200 m, 75.300 m, 1.000 m)



Trame: 128 x 64 Points

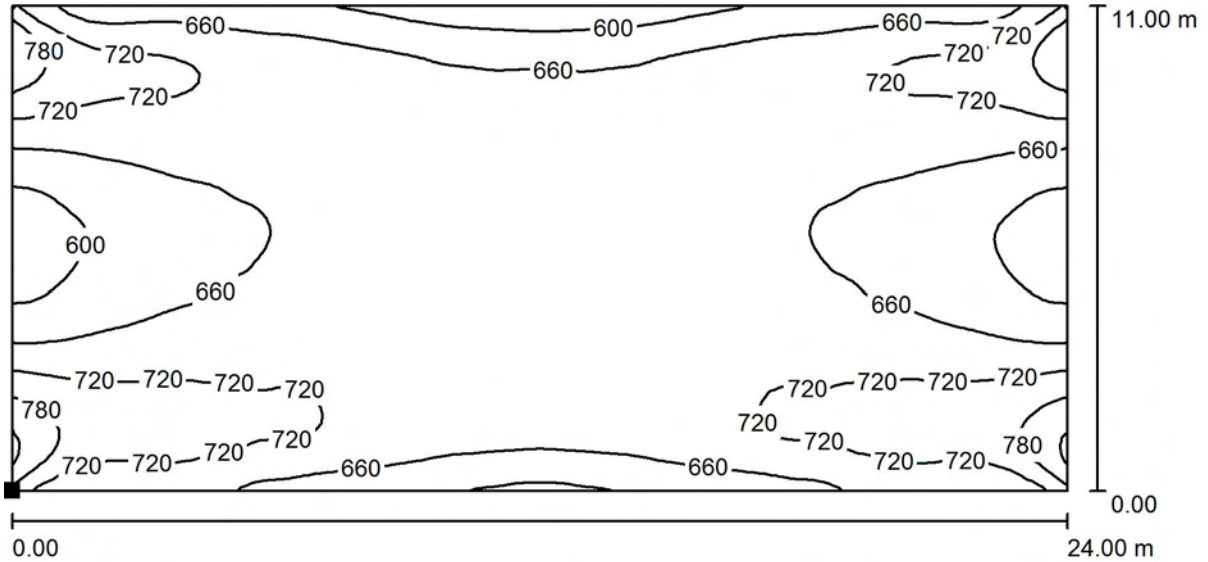
$E_{\text{moy}}$ [lx]	$E_{\text{min}}$ [lx]	$E_{\text{max}}$ [lx]	$E_{\text{min}} / E_{\text{moy}}$	$E_{\text{min}} / E_{\text{max}}$
694	573	861	0.826	0.666



Jofam Sàrl  
 Chemin du Carroz d'Amont 2  
 CH-1264 St-Cergue

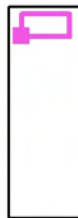
Editeur (trice) Phillip Jones  
 Téléphone +41 79 919 36 57  
 Fax  
 Email phillip.jones@jofam-sarl.ch

**Pièce 1 / Surface de calcul 6 / Courbes isophotes (E, perpendiculaire)**



Valeurs en Lux, Echelle 1 : 172

Position de la surface dans la pièce:  
 Point marqué:  
 (6.200 m, 90.800 m, 1.000 m)



Trame: 128 x 64 Points

$E_{moy}$ [lx]	$E_{min}$ [lx]	$E_{max}$ [lx]	$E_{min} / E_{moy}$	$E_{min} / E_{max}$
680	557	854	0.819	0.652

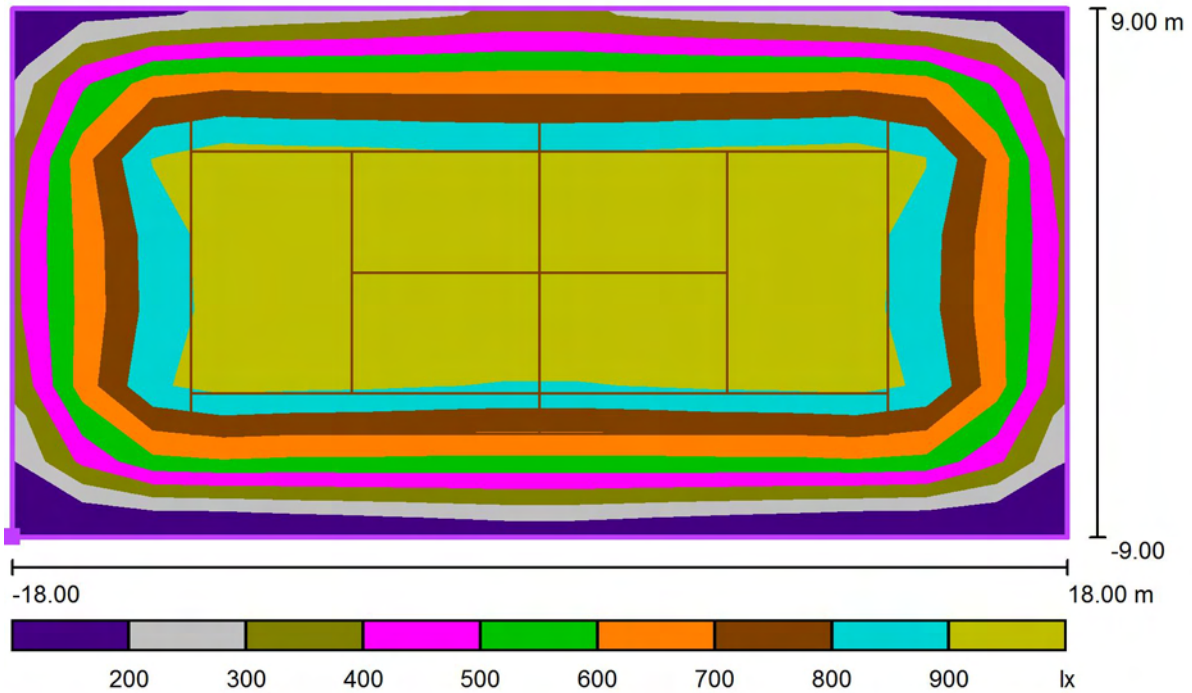




Jofam Sàrl  
 Chemin du Carroz d'Amont 2  
 CH-1264 St-Cergue

Editeur (trice) Phillip Jones  
 Téléphone +41 79 919 36 57  
 Fax  
 Email phillip.jones@jofam-sarl.ch

**Pièce 1 / Tennis 1 Trame de calcul (PA) / Valeurs grises (E, perpendiculaire)**



Echelle 1 : 258

Position de la surface dans la pièce:  
 Point marqué: (0.200 m, -0.500 m, 0.000 m)



Trame: 15 x 7 Points

$E_{moy}$  [lx]  
713

$E_{min}$  [lx]  
184

$E_{max}$  [lx]  
1006

$E_{min} / E_{moy}$   
0.26

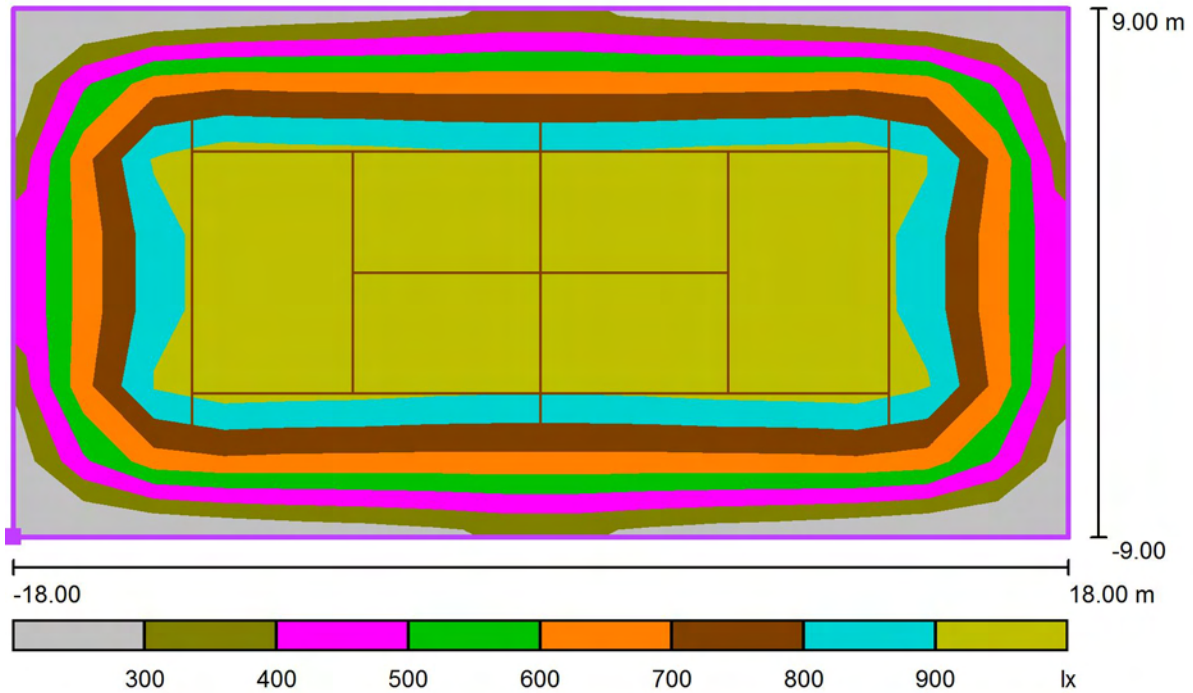
$E_{min} / E_{max}$   
0.18



Jofam Sàrl  
 Chemin du Carroz d'Amont 2  
 CH-1264 St-Cergue

Editeur (trice) Phillip Jones  
 Téléphone +41 79 919 36 57  
 Fax  
 Email phillip.jones@jofam-sarl.ch

**Pièce 1 / Tennis 2 Trame de calcul (PA) / Valeurs grises (E, perpendiculaire)**



Echelle 1 : 258

Position de la surface dans la pièce:  
 Point marqué: (0.200 m, 15.900 m,  
 0.000 m)



Trame: 15 x 7 Points

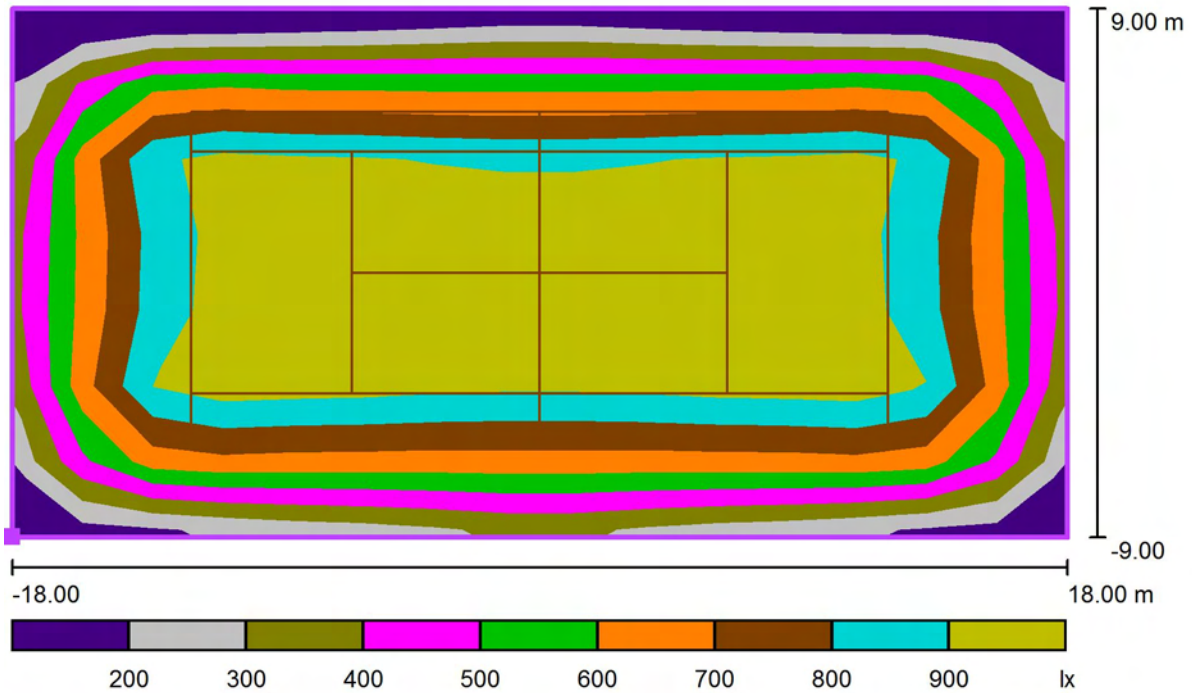
$E_{moy}$ [lx]	$E_{min}$ [lx]	$E_{max}$ [lx]	$E_{min} / E_{moy}$	$E_{min} / E_{max}$
742	248	1014	0.33	0.24



Jofam Sàrl  
 Chemin du Carroz d'Amont 2  
 CH-1264 St-Cergue

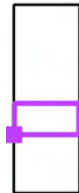
Editeur (trice) Phillip Jones  
 Téléphone +41 79 919 36 57  
 Fax  
 Email phillip.jones@jofam-sarl.ch

**Pièce 1 / Tennis 3 Trame de calcul (PA) / Valeurs grises (E, perpendiculaire)**



Echelle 1 : 258

Position de la surface dans la pièce:  
 Point marqué: (0.200 m, 32.300 m,  
 0.000 m)



Trame: 15 x 7 Points

$E_{moy}$  [lx]  
707

$E_{min}$  [lx]  
180

$E_{max}$  [lx]  
1003

$E_{min} / E_{moy}$   
0.25

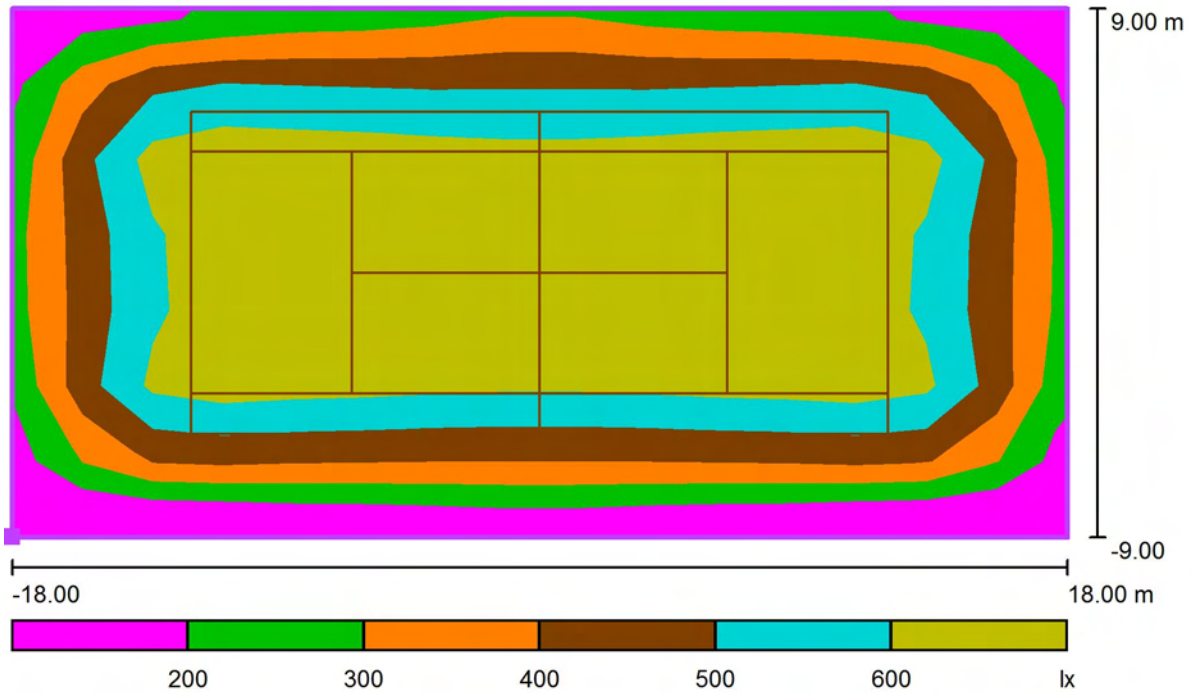
$E_{min} / E_{max}$   
0.18



Jofam Sàrl  
 Chemin du Carroz d'Amont 2  
 CH-1264 St-Cergue

Editeur (trice) Phillip Jones  
 Téléphone +41 79 919 36 57  
 Fax  
 Email phillip.jones@jofam-sarl.ch

**Pièce 1 / Tennis 4 Trame de calcul (PA) / Valeurs grises (E, perpendiculaire)**



Echelle 1 : 258

Position de la surface dans la pièce:  
 Point marqué: (0.200 m, 56.400 m,  
 0.000 m)



Trame: 15 x 7 Points

$E_{moy}$  [lx]  
504

$E_{min}$  [lx]  
139

$E_{max}$  [lx]  
696

$E_{min} / E_{moy}$   
0.28

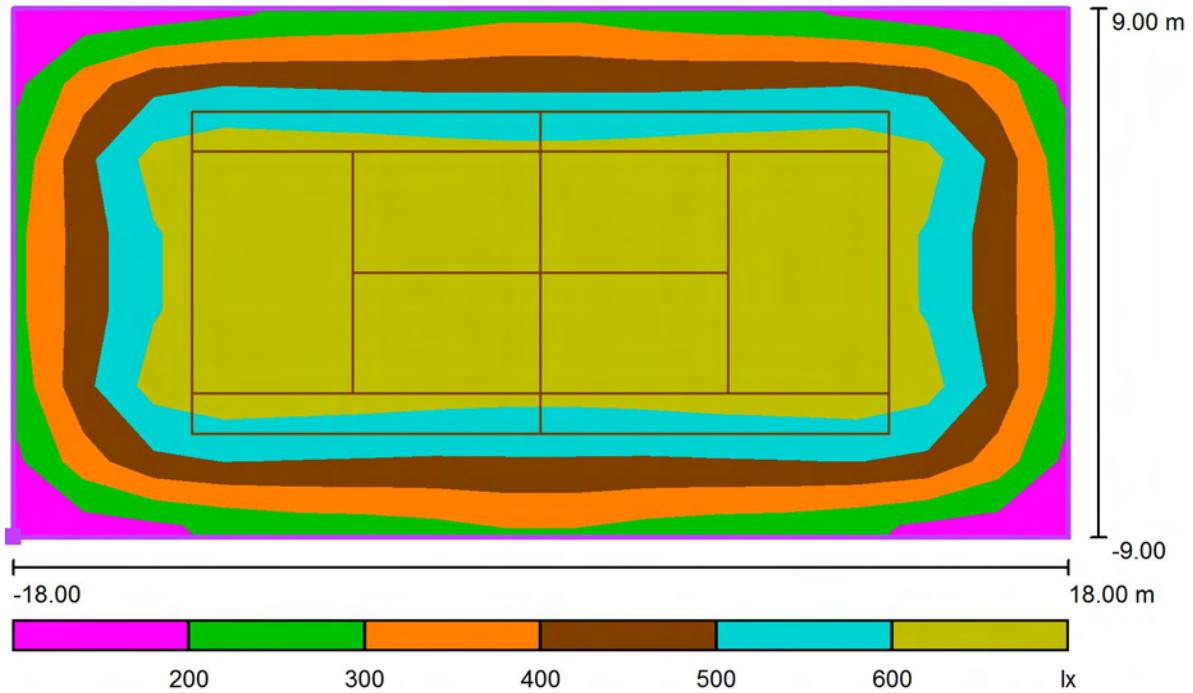
$E_{min} / E_{max}$   
0.20



Jofam Sàrl  
 Chemin du Carroz d'Amont 2  
 CH-1264 St-Cergue

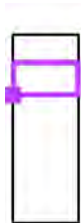
Editeur (trice) Phillip Jones  
 Téléphone +41 79 919 36 57  
 Fax  
 Email phillip.jones@jofam-sarl.ch

**Pièce 1 / Tennis 5 Trame de calcul (PA) / Valeurs grises (E, perpendiculaire)**



Echelle 1 : 258

Position de la surface dans la pièce:  
 Point marqué: (0.200 m, 71.800 m, 0.000 m)



Trame: 15 x 7 Points

$E_{moy}$  [lx]  
527

$E_{min}$  [lx]  
192

$E_{max}$  [lx]  
699

$E_{min} / E_{moy}$   
0.36

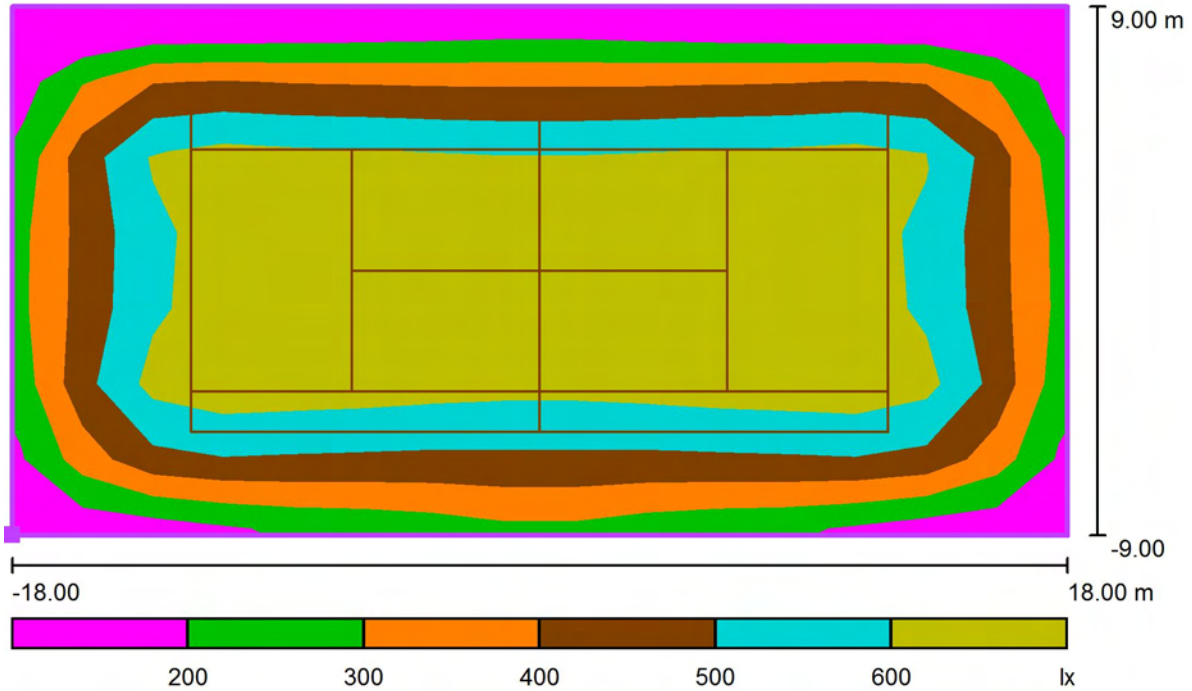
$E_{min} / E_{max}$   
0.27



Jofam Sàrl  
 Chemin du Carroz d'Amont 2  
 CH-1264 St-Cergue

Editeur (trice) Phillip Jones  
 Téléphone +41 79 919 36 57  
 Fax  
 Email phillip.jones@jofam-sarl.ch

**Pièce 1 / Tennis 6 Trame de calcul (PA) / Valeurs grises (E, perpendiculaire)**



Echelle 1 : 258

Position de la surface dans la pièce:  
 Point marqué: (0.200 m, 87.300 m,  
 0.000 m)



Trame: 15 x 7 Points

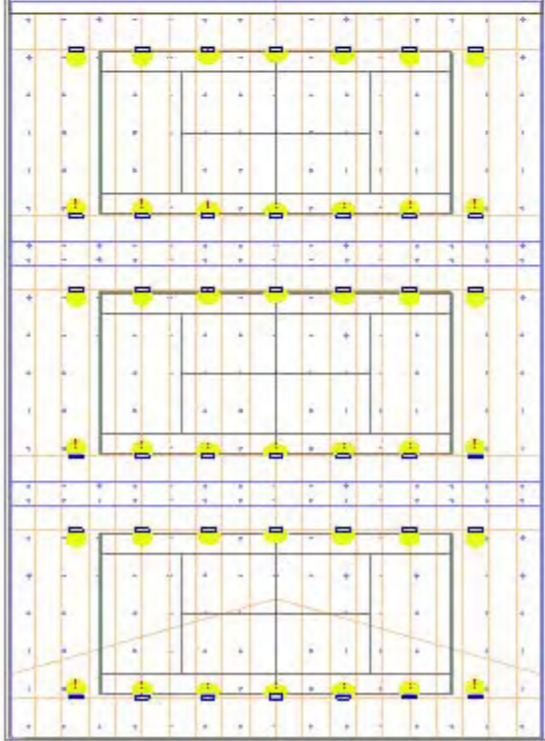
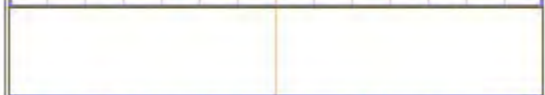
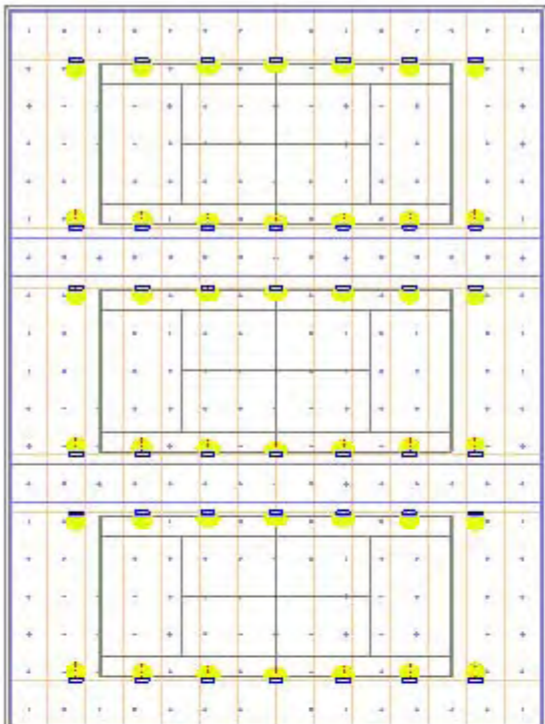
$E_{moy}$  [lx]  
495

$E_{min}$  [lx]  
126

$E_{max}$  [lx]  
690

$E_{min} / E_{moy}$   
0.26

$E_{min} / E_{max}$   
0.18



## LHB03

Classe de protection :	IP20
Angle de diffusion :	30°,60°,80°&120°
Index Rendu de Couleur :	>70Ra
Couleur de lumière :	4000K – 5000K
Alimentation :	110~277 50~60 Hz
Cos Φ :	> 0.93
Couleur du cadre	Gris



### Décliné en huit puissances :

Modèle	Flux lumineux	Taille du cadre	Poids net
LHB03-60W	6600 lm	336×307×61mm	3.6 kg
LHB03-90W	9900 lm	336×307×61mm	3.9 kg
LHB03-120W	13200 lm	621×307×61mm	6.4 kg
LHB03-150W	16500 lm	621×307×61mm	6.5 kg
LHB03-180W	19800 lm	621×307×61mm	6.6 kg
LHB03-240W	26400 lm	621×307×61mm	6.8 kg
LHB03-300W	33000 lm	906×307×61mm	10.0 kg
LHB03-400W	44000 lm	906×307×61mm	10.4 kg

Projecteurs de hautes gammes, intègre des composants de fournisseurs réputés (LED de Nichia, alimentation de Meanwell). Grâce à la distribution des LED sur une grande surface, l'éblouissement souvent associé aux LED est limité et une bonne dissipation thermique est assurée. Le carter en aluminium anodisé ainsi que la lentille en polycarbonate sont des gages de robustesse et de très longue durée de vie (50'000 heures).

Disponible en option variable ZigBee et avec une gamme étendue d'accessoires de contrôle et de montage.

Ce lampadaire est garanti cinq ans. Destiné aux applications industrielles d'éclairage en hauteur, il est par ailleurs certifié conforme aux dernières normes européennes en matière d'éclairage.

