

Jofam Sàrl

Chemin du Carroz d'Amont 2
CH-1264 St-Cergue

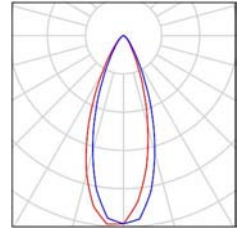
Editeur (trice) Phillip Jones
Téléphone +41 79 919 36 57
Fax
Email phillip.jones@jofam-sarl.ch

Décor extérieur 1 / Liste des luminaires

16 qté.

GL-FL-500W (38°) LED Flood Light
Article n°: GL-FL-500W (38°)
Flux lumineux (Luminaire): 80695 lm
Flux lumineux (Lampes): 81578 lm
Puissance par luminaire: 530.9 W
Classification des luminaires par UTE: 0.99A
CIE Flux Code: 90 98 100 100 99
Composants: 60 x Défini par l'utilisateur (Facteur de correction 1.000).

Les illustrations des différents luminaires se trouvent dans notre catalogue.



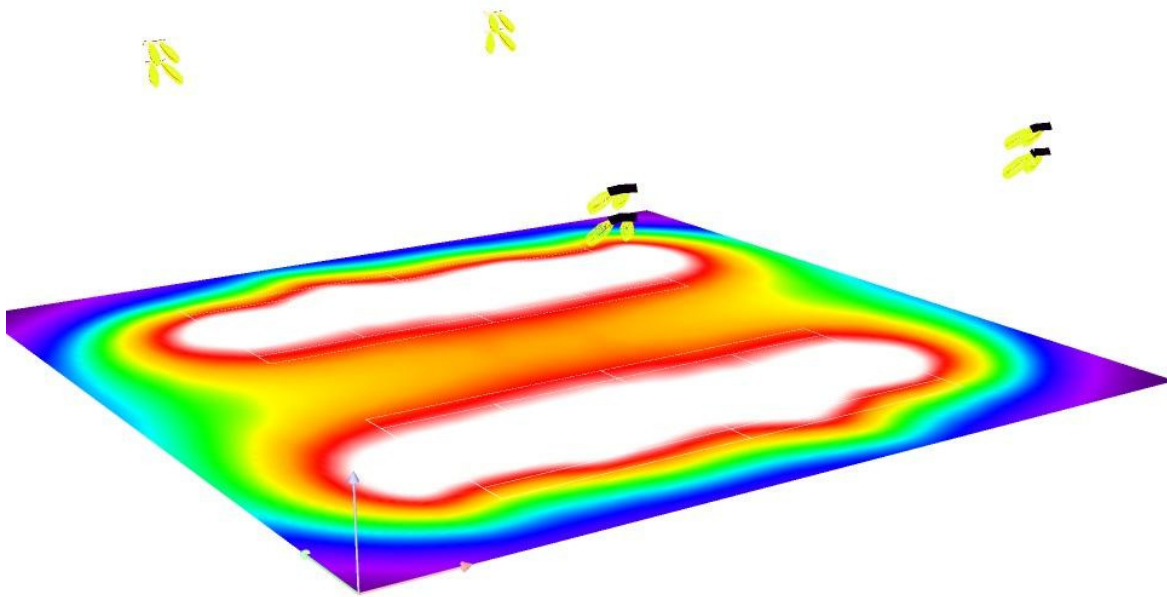


Jofam Sàrl

Chemin du Carroz d'Amont 2
CH-1264 St-Cergue

Editeur (trice) Phillip Jones
Téléphone +41 79 919 36 57
Fax
Email phillip.jones@jofam-sarl.ch

Décor extérieur 1 / Rendu fausses couleurs

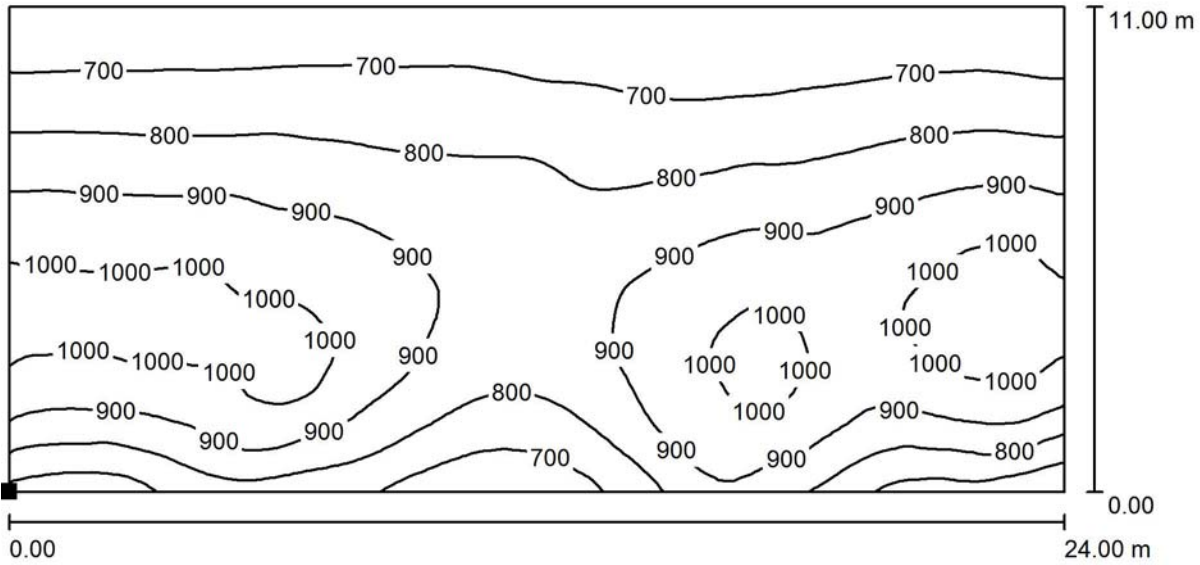


0 100 200 300 400 500 600 700 800 lx

Jofam Sàrl
 Chemin du Carroz d'Amont 2
 CH-1264 St-Cergue

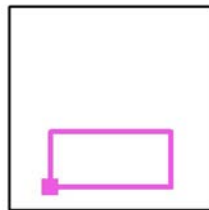
Editeur (trice) Phillip Jones
 Téléphone +41 79 919 36 57
 Fax
 Email phillip.jones@jofam-sarl.ch

Décor extérieur 1 / Surface de calcul 1 / Courbes isophotes (E, perpendiculaire)



Valeurs en Lux, Echelle 1 : 172

Position de la surface dans le décor extérieur:
 Point marqué:
 (8.250 m, 4.625 m, 1.000 m)



Trame: 128 x 64 Points

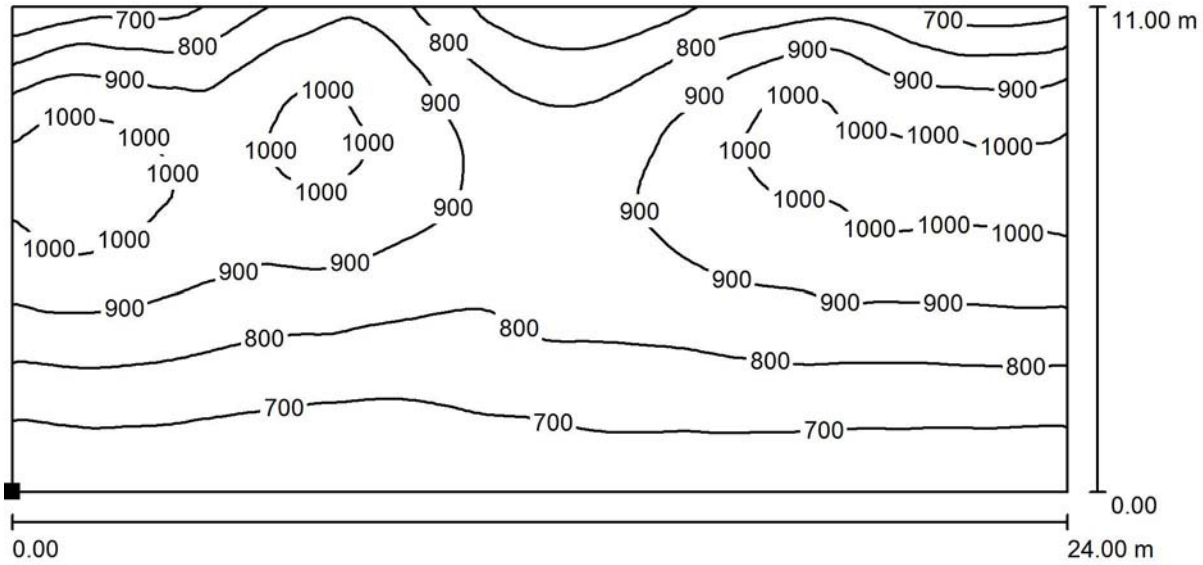
| | | | | |
|----------------|----------------|----------------|---------------------|---------------------|
| E_{moy} [lx] | E_{min} [lx] | E_{max} [lx] | E_{min} / E_{moy} | E_{min} / E_{max} |
| 841 | 606 | 1072 | 0.721 | 0.566 |

Jofam Sàrl

Chemin du Carroz d'Amont 2
CH-1264 St-Cergue

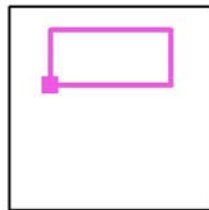
Editeur (trice) Phillip Jones
Téléphone +41 79 919 36 57
Fax
Email phillip.jones@jofam-sarl.ch

Décor extérieur 1 / Surface de calcul 2 / Courbes isophotes (E, perpendiculaire)



Valeurs en Lux, Echelle 1 : 172

Position de la surface dans le décor extérieur:
Point marqué:
(8.250 m, 24.875 m, 1.000 m)



Trame: 128 x 64 Points

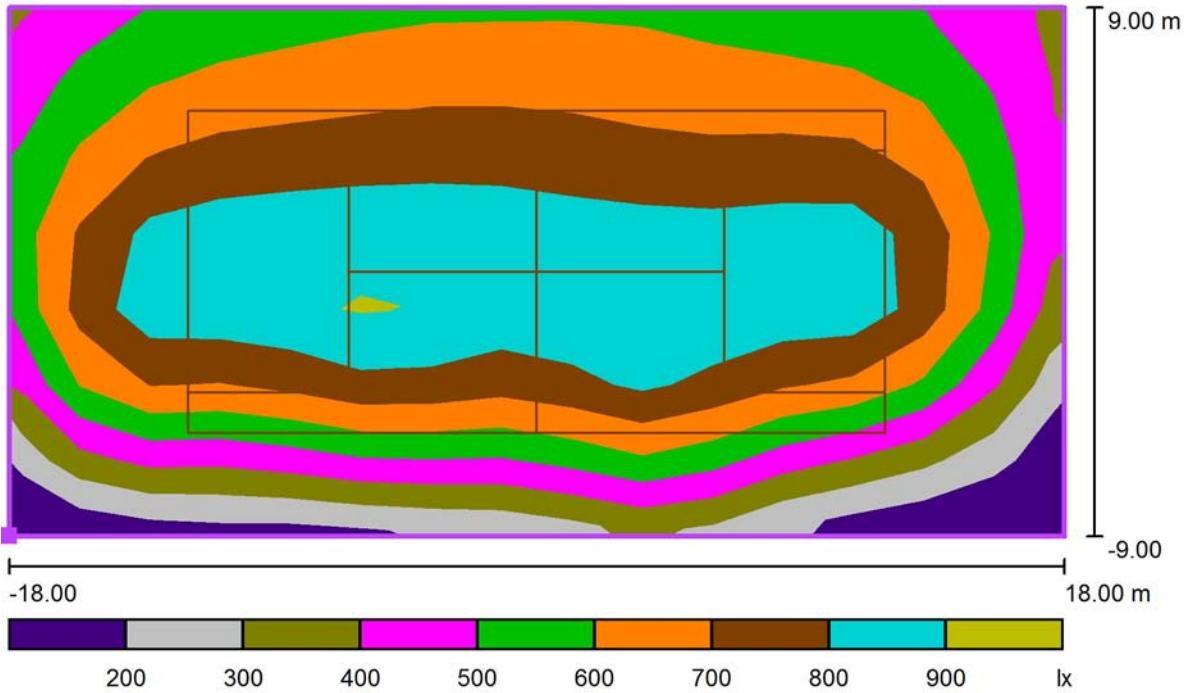
| | | | | |
|----------------|----------------|----------------|---------------------|---------------------|
| E_{moy} [lx] | E_{min} [lx] | E_{max} [lx] | E_{min} / E_{moy} | E_{min} / E_{max} |
| 841 | 606 | 1072 | 0.721 | 0.566 |



Jofam Sàrl
 Chemin du Carroz d'Amont 2
 CH-1264 St-Cergue

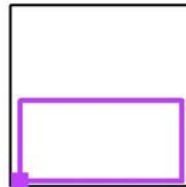
Editeur (trice) Phillip Jones
 Téléphone +41 79 919 36 57
 Fax
 Email phillip.jones@jofam-sarl.ch

Décor extérieur 1 / Tennis 1 Trame de calcul (PA) / Valeurs grises (E, perpendiculaire)



Echelle 1 : 258

Position de la surface dans le décor extérieur:
 Point marqué: (2.250 m, 1.125 m, 0.000 m)



Trame: 15 x 7 Points

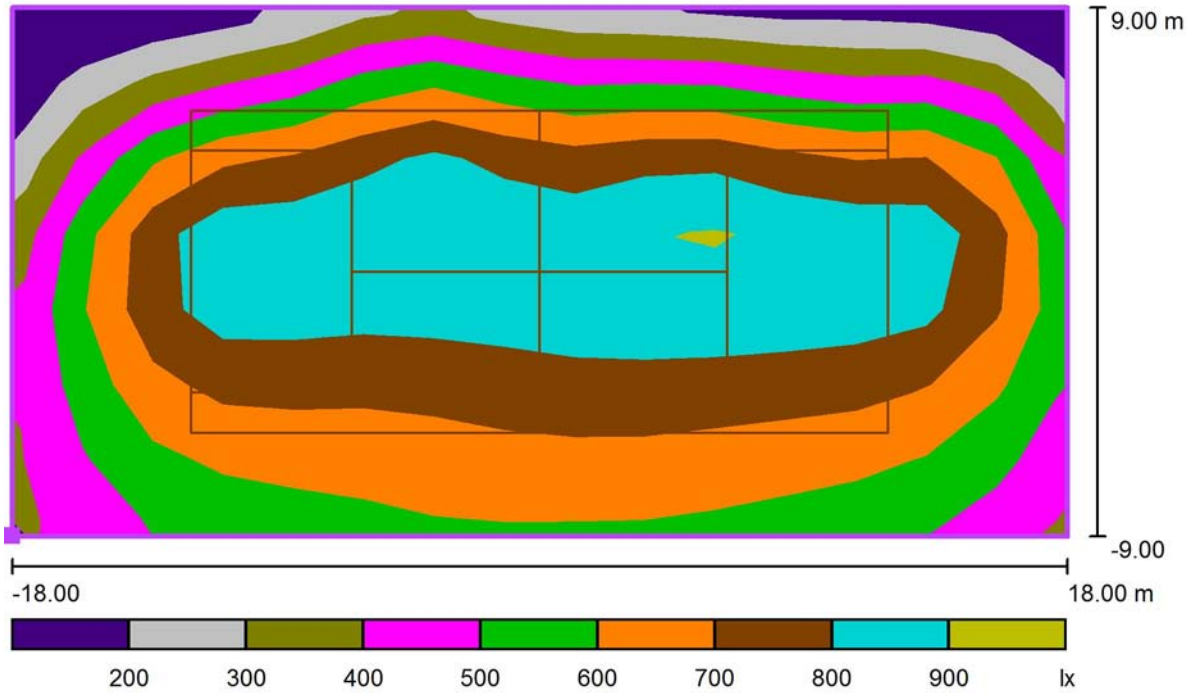
| | | | | |
|----------------|----------------|----------------|---------------------|---------------------|
| E_{moy} [lx] | E_{min} [lx] | E_{max} [lx] | E_{min} / E_{moy} | E_{min} / E_{max} |
| 637 | 122 | 921 | 0.19 | 0.13 |



Jofam Sàrl
 Chemin du Carroz d'Amont 2
 CH-1264 St-Cergue

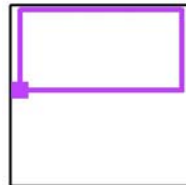
Editeur (trice) Phillip Jones
 Téléphone +41 79 919 36 57
 Fax
 Email phillip.jones@jofam-sarl.ch

Décor extérieur 1 / Tennis 2 Trame de calcul (PA) / Valeurs grises (E, perpendiculaire)



Echelle 1 : 258

Position de la surface dans le décor extérieur:
 Point marqué: (2.250 m, 21.375 m, 0.000 m)



Trame: 15 x 7 Points

| | | | | |
|----------------|----------------|----------------|---------------------|---------------------|
| E_{moy} [lx] | E_{min} [lx] | E_{max} [lx] | E_{min} / E_{moy} | E_{min} / E_{max} |
| 637 | 122 | 921 | 0.19 | 0.13 |

GL-FL

Classe de protection : IP67
 Angle de diffusion : 24°, 38°, 60° ou 90°.
 Couleur de lumière : 3500K – 6500K
 Index Rendu de Couleur : 80Ra+
 Alimentation : 110~277 50~60 Hz
 Cos Φ : > 0.98



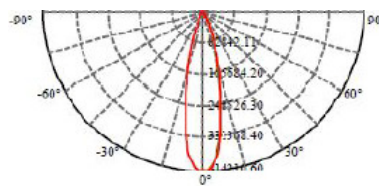
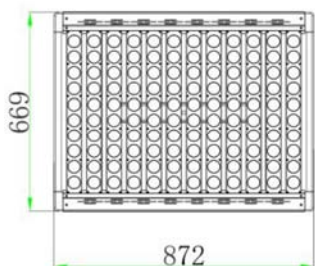
Décliné en dix puissances ou sur demande:

| Modèle | Flux lumineux | Taille du cadre | Poids net |
|-------------|---------------|-----------------|-----------|
| GL-FL-200W | 30000lm | 520*350*104 | 9 |
| GL-FL-300W | 45000lm | 470*460*104 | 13 |
| GL-FL-400W | 60000lm | 604*456*104 | 16 |
| GL-FL-500W | 75000lm | 738*457*104 | 18 |
| GL-FL-600W | 90000lm | 872*457*104 | 22 |
| GL-FL-700W | 105000lm | 872*457*104 | 22 |
| GL-FL-800W | 120000lm | 872*567*104 | 28 |
| GL-FL-1000W | 150000lm | 872*669*104 | 40 |
| GL-FL-1500W | 225000lm | 1020*785*104 | 55 |
| GL-FL-2000W | 300000lm | 1020*865*104 | 78 |

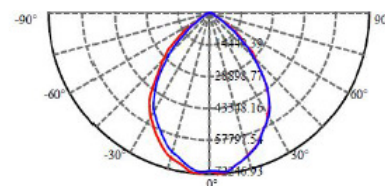
Projecteurs de hautes gammes, intègre des composants de fournisseurs réputés (LED de Cree, alimentation de Meanwell). Grâce à la distribution des LED sur une grande surface, l'éblouissement souvent associé aux LED est limité et une bonne dissipation thermique est assurée. Le carter en aluminium anodisé ainsi que la lentille en PMMA sont des gages de robustesse et de très longue durée de vie (80'000 heures).

Ce lampadaire est garanti cinq ans. Destiné aux applications industrielles et sportif d'éclairage en hauteur, il est par ailleurs certifié conforme aux dernières normes européennes en matière d'éclairage.

GL-FL-1000W



24degree lens



90 degree lens