

Jofam Sàrl

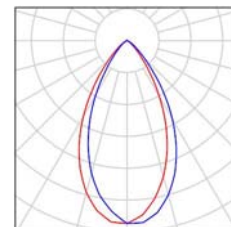
Chemin du Carroz d'Amont 2
CH-1264 St-Cergue

Editeur (trice) Phillip Jones
Téléphone +41 79 919 36 57
Fax
Email phillip.jones@jofam-sarl.ch

Décor extérieur 1 / Liste des luminaires

8 qté. GL-FL-650W (60°) LED Flood Light
Article n°: GL-FL-650W (60°)
Flux lumineux (Luminaire): 101629 lm
Flux lumineux (Lampes): 102233 lm
Puissance par luminaire: 671.7 W
Classification des luminaires par UTE: 0.99A
CIE Flux Code: 88 98 100 100 100
Composants: 72 x Défini par l'utilisateur (Facteur de correction 1.000).

Les illustrations des différents luminaires se trouvent dans notre catalogue.



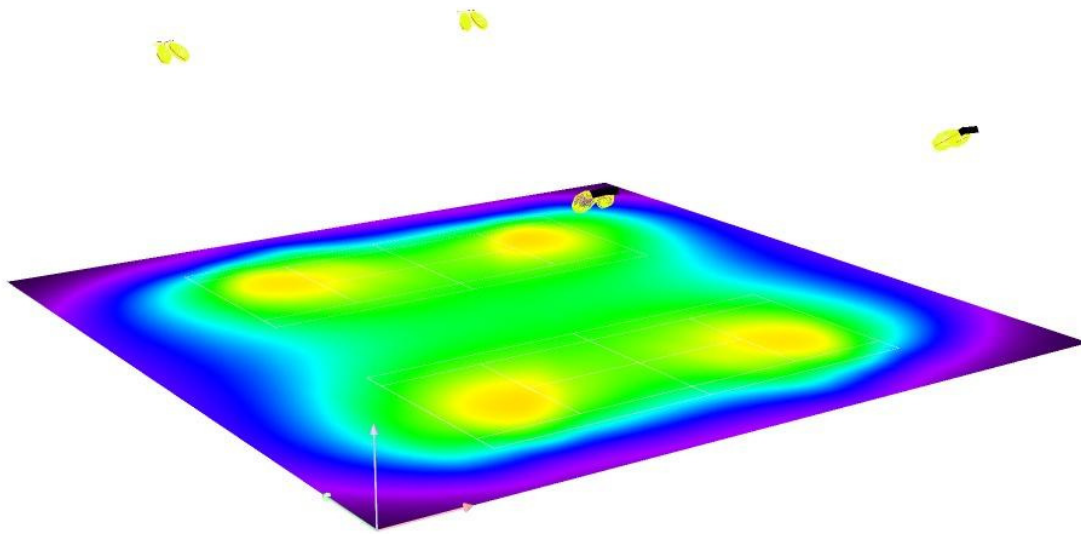


Jofam Sàrl

Chemin du Carroz d'Amont 2
CH-1264 St-Cergue

Editeur (trice) Phillip Jones
Téléphone +41 79 919 36 57
Fax
Email phillip.jones@jofam-sarl.ch

Décor extérieur 1 / Rendu fausses couleurs



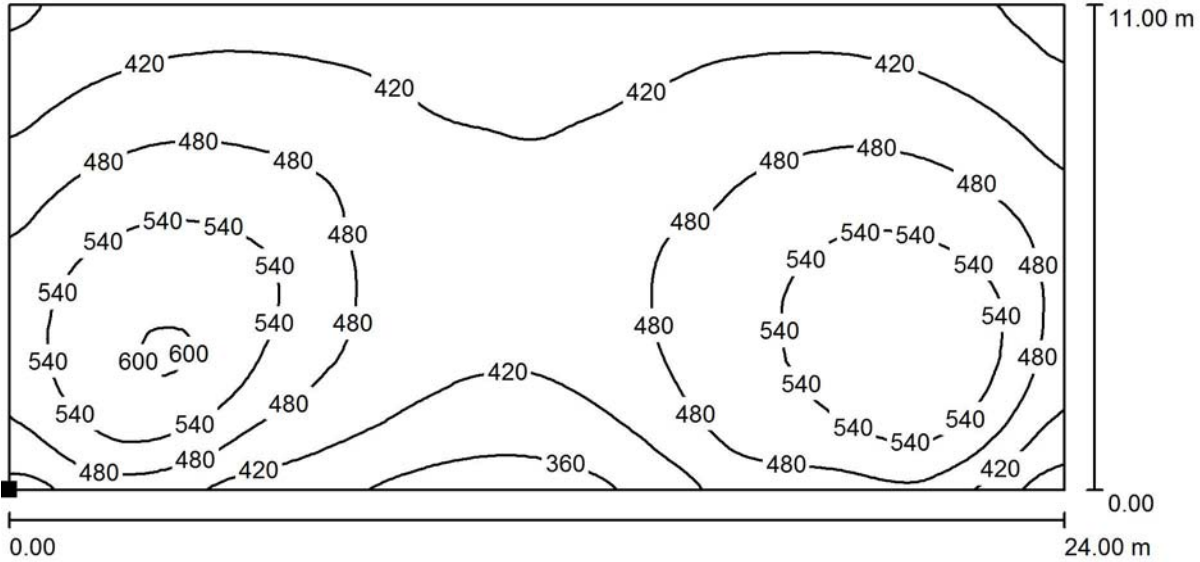
0 100 200 300 400 500 600 700 800 lx

Jofam Sàrl

Chemin du Carroz d'Amont 2
CH-1264 St-Cergue

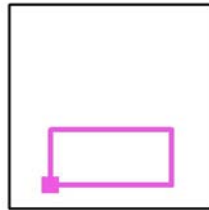
Editeur (trice) Phillip Jones
Téléphone +41 79 919 36 57
Fax
Email phillip.jones@jofam-sarl.ch

Décor extérieur 1 / Surface de calcul 1 / Courbes isophotes (E, perpendiculaire)



Valeurs en Lux, Echelle 1 : 172

Position de la surface dans le décor extérieur:
Point marqué:
(8.250 m, 4.625 m, 1.000 m)



Trame: 128 x 64 Points

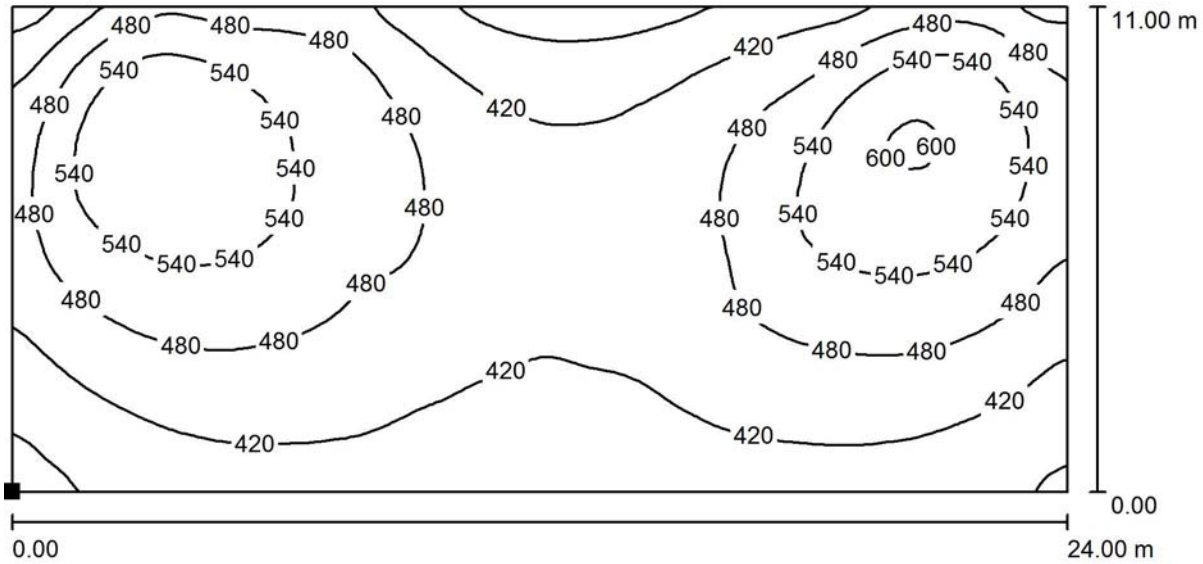
E_{moy} [lx]	E_{min} [lx]	E_{max} [lx]	E_{min} / E_{moy}	E_{min} / E_{max}
467	331	606	0.708	0.546

Jofam Sàrl

Chemin du Carroz d'Amont 2
CH-1264 St-Cergue

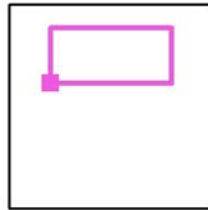
Editeur (trice) Phillip Jones
Téléphone +41 79 919 36 57
Fax
Email phillip.jones@jofam-sarl.ch

Décor extérieur 1 / Surface de calcul 2 / Courbes isophotes (E, perpendiculaire)



Valeurs en Lux, Echelle 1 : 172

Position de la surface dans le décor extérieur:
Point marqué:
(8.250 m, 24.875 m, 1.000 m)



Trame: 128 x 64 Points

E_{moy} [lx]
467

E_{min} [lx]
331

E_{max} [lx]
606

E_{min} / E_{moy}
0.708

E_{min} / E_{max}
0.546

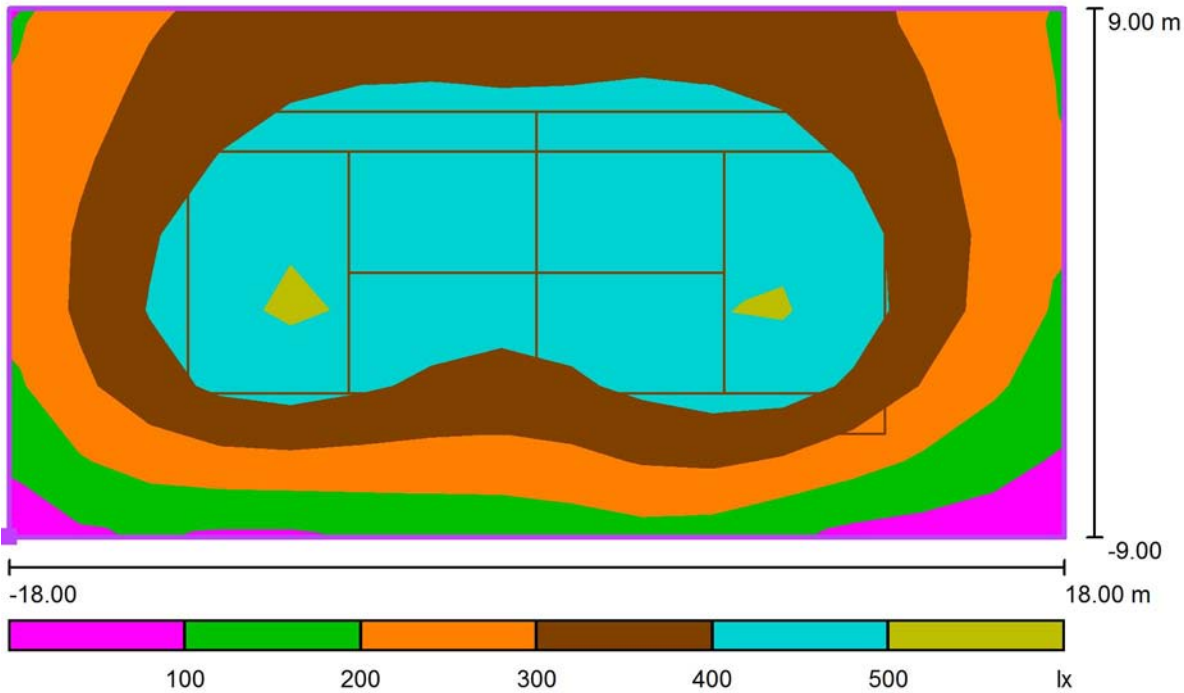


Jofam Sàrl

Chemin du Carroz d'Amont 2
CH-1264 St-Cergue

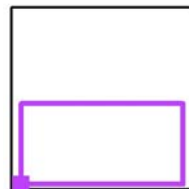
Editeur (trice) Phillip Jones
Téléphone +41 79 919 36 57
Fax
Email phillip.jones@jofam-sarl.ch

Décor extérieur 1 / Tennis 1 Trame de calcul (PA) / Valeurs grises (E, perpendiculaire)



Echelle 1 : 258

Position de la surface dans le décor extérieur:
Point marqué: (2.250 m, 1.125 m, 0.000 m)



Trame: 15 x 7 Points

E_{moy} [lx]
347

E_{min} [lx]
76

E_{max} [lx]
524

E_{min} / E_{moy}
0.22

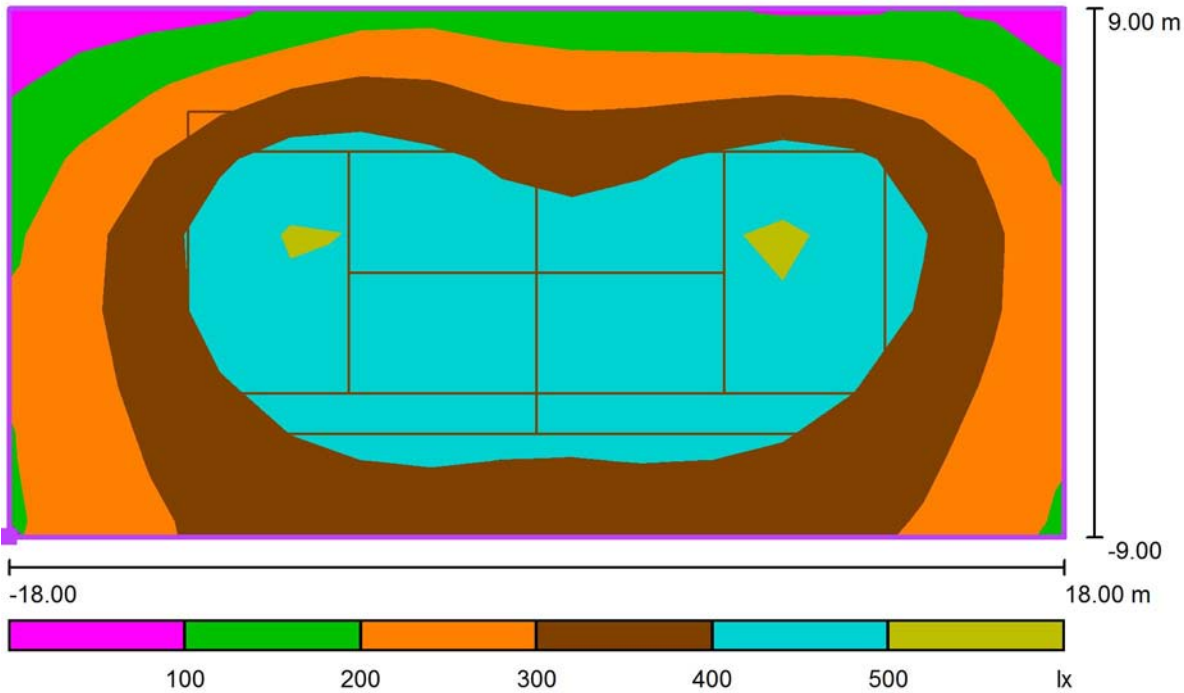
E_{min} / E_{max}
0.15



Jofam Sàrl
 Chemin du Carroz d'Amont 2
 CH-1264 St-Cergue

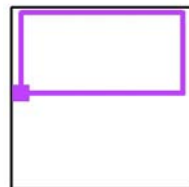
Editeur (trice) Phillip Jones
 Téléphone +41 79 919 36 57
 Fax
 Email phillip.jones@jofam-sarl.ch

Décor extérieur 1 / Tennis 2 Trame de calcul (PA) / Valeurs grises (E, perpendiculaire)



Echelle 1 : 258

Position de la surface dans le décor extérieur:
 Point marqué: (2.250 m, 21.375 m, 0.000 m)



Trame: 15 x 7 Points

E_{moy} [lx]	E_{min} [lx]	E_{max} [lx]	E_{min} / E_{moy}	E_{min} / E_{max}
347	76	524	0.22	0.15

GL-FL

Classe de protection : IP67
 Angle de diffusion : 24°, 38°, 60° ou 90°.
 Couleur de lumière : 3500K – 6500K
 Index Rendu de Couleur : 80Ra+
 Alimentation : 110~277 50~60 Hz
 Cos Φ : > 0.98



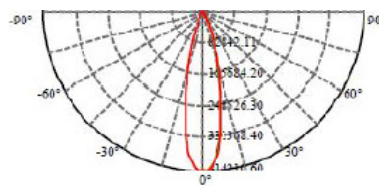
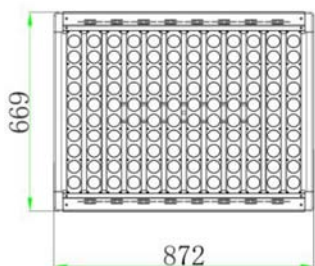
Décliné en dix puissances ou sur demande:

Modèle	Flux lumineux	Taille du cadre	Poids net
GL-FL-200W	30000lm	520*350*104	9
GL-FL-300W	45000lm	470*460*104	13
GL-FL-400W	60000lm	604*456*104	16
GL-FL-500W	75000lm	738*457*104	18
GL-FL-600W	90000lm	872*457*104	22
GL-FL-700W	105000lm	872*457*104	22
GL-FL-800W	120000lm	872*567*104	28
GL-FL-1000W	150000lm	872*669*104	40
GL-FL-1500W	225000lm	1020*785*104	55
GL-FL-2000W	300000lm	1020*865*104	78

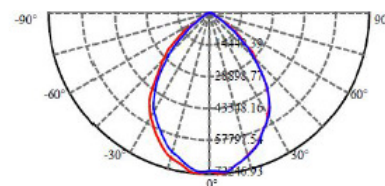
Projecteurs de hautes gammes, intègre des composants de fournisseurs réputés (LED de Cree, alimentation de Meanwell). Grâce à la distribution des LED sur une grande surface, l'éblouissement souvent associé aux LED est limité et une bonne dissipation thermique est assurée. Le carter en aluminium anodisé ainsi que la lentille en PMMA sont des gages de robustesse et de très longue durée de vie (80'000 heures).

Ce lampadaire est garanti cinq ans. Destiné aux applications industrielles et sportif d'éclairage en hauteur, il est par ailleurs certifié conforme aux dernières normes européennes en matière d'éclairage.

GL-FL-1000W



24degree lens



90 degree lens