

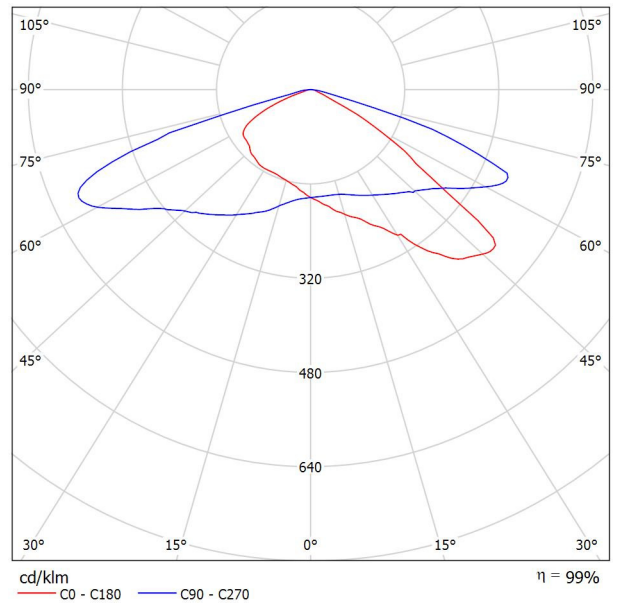
Jofam Sàrl  
Chemin du Carroz d'Amont 2  
CH-1264 St-Cergue

Editeur (trice) Phillip Jones  
Téléphone +41 79 919 36 57  
Fax  
Email phillip.jones@jofam-sarl.ch

## 100W / Fiche technique luminaire

Les illustrations des différents luminaires se trouvent dans notre catalogue.

### Emission de lumière 1:



Classification des luminaires par UTE: 0.99F  
CIE Flux Code: 34 75 97 100 99

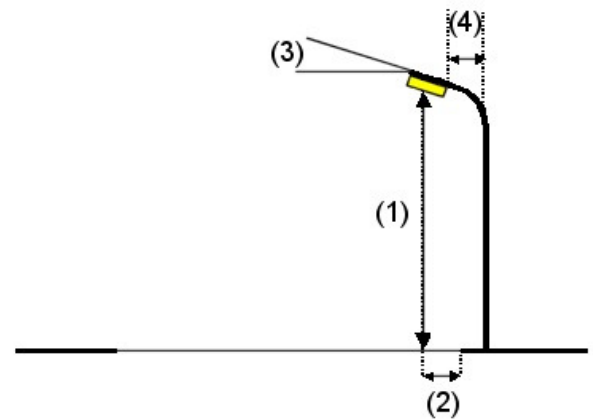
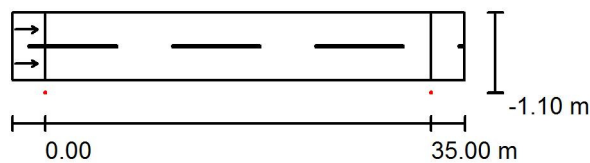
Étant donné l'absence de propriétés de symétrie, il est impossible de créer un tableau UGR pour ce luminaire.

Jofam Sàrl

Chemin du Carroz d'Amont 2  
CH-1264 St-CergueEditeur (trice) Phillip Jones  
Téléphone +41 79 919 36 57  
Fax  
Email phillip.jones@jofam-sarl.ch**Street 1 / Données de planification****Profil de la rue**

Roadway 1 (Largeur: 6.100 m, Nombre de voies: 2, Revêtement: R3, q0: 0.080)

Facteur de maintenance: 0.80

**Disposition des luminaires**

Luminaire:	100W
Flux lumineux (Luminaire):	9363 lm
Flux lumineux (Lampes):	9500 lm
Puissance par luminaire:	100.0 W
Disposition:	d'un côté, en bas
Espacement poteau:	35.000 m
Hauteur de montage (1):	9.200 m
Hauteur du point d'éclairage:	9.100 m
Saillie (2):	-1.100 m
Inclinaison du bras (3):	0.0 °
Longueur du bras (4):	0.300 m

Valeurs maximales de l'intensité lumineuse	
pour 70°:	470 cd/klm
pour 80°:	37 cd/klm
pour 90°:	3.82 cd/klm

Dans chacune des directions qui, pour les luminaires installés et utilisables, forment avec la verticale inférieure l'angle indiqué.

Pas d'intensité lumineuse au-dessus de 90°.

La disposition répond à la classe d'intensité lumineuse G4.

La disposition répond à la classe d'indice d'éblouissement D.6.

Jofam Sàrl

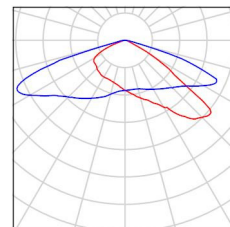
Chemin du Carroz d'Amont 2  
CH-1264 St-CergueEditeur (trice) Phillip Jones  
Téléphone +41 79 919 36 57  
Fax  
Email phillip.jones@jofam-sarl.ch

---

**Street 1 / Liste des luminaires**

100W  
Article n°:  
Flux lumineux (Luminaire): 9363 lm  
Flux lumineux (Lampes): 9500 lm  
Puissance par luminaire: 100.0 W  
Classification des luminaires par UTE: 0.99F  
CIE Flux Code: 34 75 97 100 99  
Composants: 1 x Défini par l'utilisateur (Facteur  
de correction 1.000).

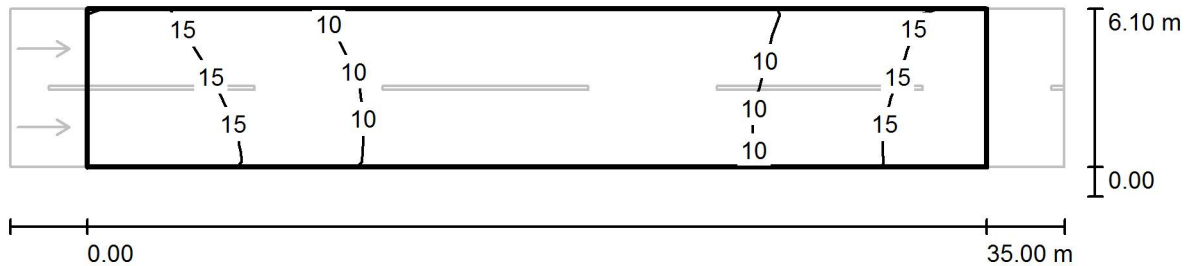
Les illustrations des  
différents luminaires se  
trouvent dans notre  
catalogue.



Jofam Sàrl  
Chemin du Carroz d'Amont 2  
CH-1264 St-Cergue

Editeur (trice) Phillip Jones  
Téléphone +41 79 919 36 57  
Fax  
Email phillip.jones@jofam-sarl.ch

### Street 1 / Valuation Field Roadway 1 / Courbes isolux (E)



Valeurs en Lux, Echelle 1 : 294

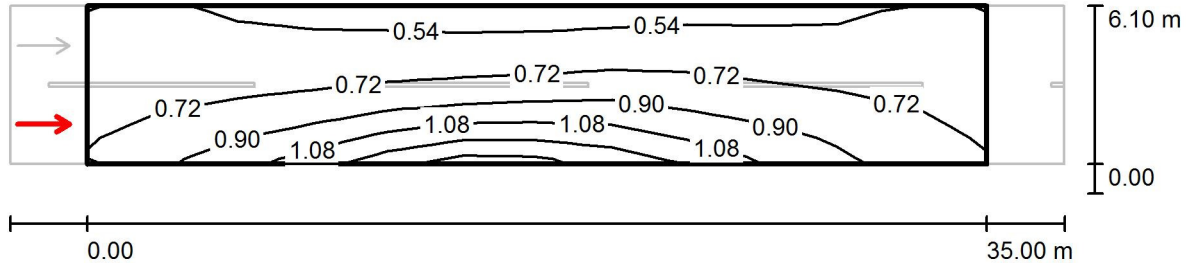
Trame: 12 x 6 Points

$E_{\text{moy}}$ [lx]	$E_{\text{min}}$ [lx]	$E_{\text{max}}$ [lx]	$E_{\text{min}} / E_{\text{moy}}$	$E_{\text{min}} / E_{\text{max}}$
11	6.65	18	0.582	0.365

Jofam Sàrl  
 Chemin du Carroz d'Amont 2  
 CH-1264 St-Cergue

Editeur (trice) Phillip Jones  
 Téléphone +41 79 919 36 57  
 Fax  
 Email phillip.jones@jofam-sarl.ch

### Street 1 / Valuation Field Roadway 1 / Observer 1 / Courbes isolux (L)



Valeurs en Candela/m<sup>2</sup>, Echelle 1 : 294

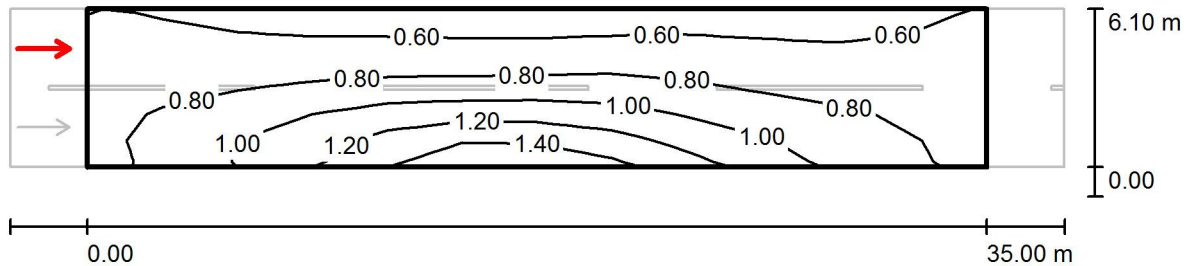
Trame: 12 x 6 Points  
 Position de l'observateur: (-60.000 m, 1.525 m, 1.500 m)  
 Revêtement: R3, q0: 0.080

	$L_{\text{moy}}$ [cd/m <sup>2</sup> ]	U0	UI	TI [%]
Valeur effective selon calcul:	0.76	0.66	0.66	9
Valeurs de consigne selon la classe ME4a:	≥ 0.75	≥ 0.40	≥ 0.60	≤ 15
Rempli/Non rempli:	✓	✓	✓	✓

Jofam Sàrl  
 Chemin du Carroz d'Amont 2  
 CH-1264 St-Cergue

Editeur (trice) Phillip Jones  
 Téléphone +41 79 919 36 57  
 Fax  
 Email phillip.jones@jofam-sarl.ch

### Street 1 / Valuation Field Roadway 1 / Observer 2 / Courbes isolux (L)



Valeurs en Candela/m<sup>2</sup>, Echelle 1 : 294

Trame: 12 x 6 Points  
 Position de l'observateur: (-60.000 m, 4.575 m, 1.500 m)  
 Revêtement: R3, q0: 0.080

	$L_{\text{moy}}$ [cd/m <sup>2</sup> ]	U0	UI	TI [%]
Valeur effective selon calcul:	0.83	0.64	0.90	7
Valeurs de consigne selon la classe ME4a:	≥ 0.75	≥ 0.40	≥ 0.60	≤ 15
Rempli/Non rempli:	✓	✓	✓	✓