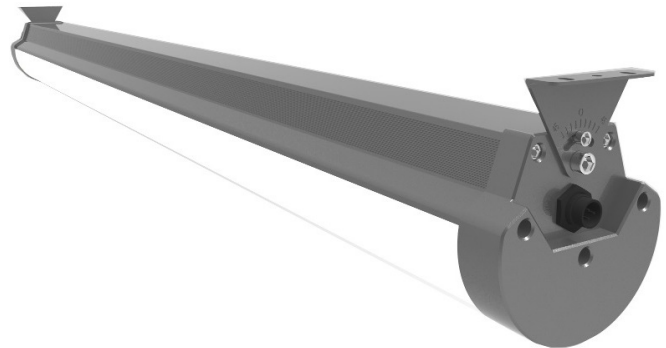


## Tri Proof-WA

Classe de protection : IP66  
 Angle de diffusion : 180°  
 Couleur de lumière : 3000K – 6000K  
 Index Rendu de Couleur : >80Ra  
 Alimentation : 230v, 50~60 Hz  
 Cos Φ : > 0.95



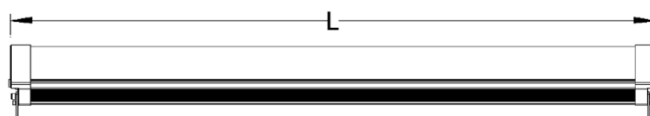
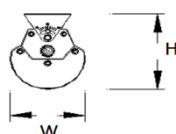
### Décliné en sept puissances:

Modèle	Flux lumineux	Taille du cadre	Poids net
T-P-WA-30W	4200lm	600x105x127mm	2.2Kg
T-P-WA -40W	5600lm	1200x105x127mm	2.8Kg
T-P-WA -60W	8400lm	1200x105x127mm	2.8Kg
T-P-WA -60W	8400lm	1500x105x127mm	3.5Kg
T-P-WA -80W	11200lm	1500x105x127mm	3.5Kg
T-P-WA -100W	14000lm	1500x105x127mm	4.0Kg
T-P-WA -120W	16800lm	1500x105x127mm	4.2Kg

Projecteurs de hautes gammes, intègre des composants de fournisseurs réputés (LED - SMD 2835, alimentation approuvée CE). Grâce à la distribution des LED sur une grande surface et un diffuseur, l'éblouissement souvent associé aux LED est limité et une bonne dissipation thermique est assurée. Le carter en extrusion d'aluminium anodisé ainsi que le diffuseur en polycarbonate sont des gages de robustesse et de très longue durée de vie (50'000 heures).

Options: -1-10V Variable, micro-ondes détecteur de mouvement, capteur de lumière du jour et de la batterie de secours de 3 heures

Ce lampadaire est garanti cinq ans. Destiné aux applications d'éclairage de bureau, sport ou industrie, grâce à son élégance et régulier répartition de la lumière, il est par ailleurs certifié conforme aux dernières normes européennes en matière d'éclairage.



Votre partenaire pour l'éclairage de nouvelle génération

## HSK-1

Classe de protection : IP66  
 Angle de diffusion : 60°, 90° ou 120°.  
 Couleur de lumière : 3000K – 6500K  
 Index Rendu de Couleur : >80Ra  
 Alimentation : 100~277 50~60 Hz  
 Cos  $\Phi$  : > 0.95



### Décliné en cinq puissances :

Modèle	Flux lumineux	Taille du cadre	Poids net
HSK-1-50W	8500 lm	305x122x95mm	2.7 kg
HSK-1-100W	17000 lm	600x122x95mm	3.6 kg
HSK-1-150W	25500 lm	895x122x95mm	5.6 kg
HSK-1-200W	34000 lm	1190x122x95mm	6.9 kg
HSK-1-250W	42500 lm	1190x122x95mm	6.9 kg

Projecteurs de hautes gammes, intègre des composants de fournisseurs réputés (LED de Philips, alimentation de Meanwell). Grâce à la distribution des LED sur une grande surface, l'éblouissement souvent associé aux LED est limité et une bonne dissipation thermique est assurée. Le carter en aluminium anodisé ainsi que la lentille en polycarbonate sont des gages de robustesse et de très longue durée de vie (60'000 heures).

Disponible en option variable: 1-10V DC.

Ce lampadaire est garanti cinq ans. Il est par ailleurs certifié conforme aux dernières normes européennes en matière d'éclairage.

### HSK-1-100W



L:600mm

H:95mm

W:122mm

